



Série - Bezbariérové trasy Českou republikou

# Buchlovice



- Tato trasa je publikována jako součást **série bezbariérových tras Českou republikou**, které jsou vhodné pro bezbariérové cestování
- Všechny publikované **trasy jsou sestaveny a prověřeny vozíčkáři**
- Hlavními kritérii při výběru vozíčkářských tras byla **bezbariérová dostupnost MHD, veřejnou dopravou nebo možnost vyhrazeného parkovacího stání, sjízdnost terénu s minimální pomocí asistence, převážně rovinný, zpevněný terén s pozvolným klesáním a s minimálním stoupáním**. Dalším kritériem byla síť služeb, jako je **bezbariérové sociální zařízení**, občerstvení.
- Tyto trasy vznikly i díky **podpoře společností**, které vám v rámci těchto materiálů také představíme.



# TRASA 1 - Zámecký areál Buchlovice

Zámek Buchlovice je zcela bezbariérovou památkou.

## POPIS ZÁKLADNÍCH ÚDAJŮ O TRASE

**Začátek trasy:** parkoviště před zámeckým areálem na Naměstí svobody

**Konec trasy:** parkoviště před zámeckým areálem na Naměstí svobody

**Délka trasy:** 2.5 km – vlastní volba, procházka v parcích

**Čas jízdy:** 1 hod 05 min – vlastní volba, procházka v parcích

**Zaměření:** poznávací – historické – přírodovědné

**Obtížnost:** lehká pro všechny typy vozíků

**Cenová hladina:** do 120.-Kč, doprovod ZTP zdarma

**Zámek Buchlovice**, ležící nedaleko majestátního hradu Buchlova, patří k nejvýznamnějším barokním šlechtickým sídlům na území České republiky. Kvalita architektury, rozsáhlé sbírky, proslulí majitelé i důležité místo v dějinách posledních let habsburské monarchie činí ze zámku místo, významem daleko přesahující hranice českých zemí. Stavba zámku byla zahájena těsně před rokem 1700 bohatým a urozeným hrabětem Janem Dětřichem Petřvaldským, který zámek zamýšlel jako galantní dar své manželce Anežce Eleonoře z italského rodu Collona. Snad proto byly u některého z předních vídeňských architektů té doby objednány italsky orientované plány ve stylu tak zvané villy rustica. Výsledkem několikrát přepracovaného architektonického konceptu je nejčistší příklad italské barokní vily ve středoevropském prostoru. Kolem zámku byla od začátku budována nádherná barokní zahrada, uchvacující svojí krásou už udivené současníky.... Více na webu: [www.zamek-buchlovice.cz](http://www.zamek-buchlovice.cz)

Návštěvníci na invalidním vozíku vstupují do areálu zámku z parkoviště. Zámek se rozkládá na pozvolně klesajícím svahu a vozíčkáři se dostanou všude, bez nutnosti překonávání schodiště. Jeden nízký schod na terasu zámku a do budovy zámku. Lze použít šikmou mobilní rampu, bez schodu.

Prodejna vstupenek je umístěna hned při vstupu do areálu. Prodejna je též bezbariérová. Za 10 korun si lze koupit plán parku. Další prodejna publikací je v suterénu zámku v bezbariérově přístupném přes park. Do restaurace lze vstoupit přes práh. Jediné, co není bez bariér, jsou zámecké vinné sklepy. Sestupuje se do nich po 12-ti schodech.

**Prohlídka:** Návštěvník vjíždí na vozíku na Čestný dvůr, kde začíná prohlídka. Po šikmé mobilní rampě spolu s průvodcem vstupují na terasu a vchodem vlevo po šikmé rampě do zámku. Pohyb v zámku je zcela bez bariér. Průvodce vždy otvírá a zavírá obě křídla dveří. Stálý mobiliář doplňují sezónní výstavy. Prohlídka zámku končí opět přes šikmou mobilní plošinu na Čestném dvoře.

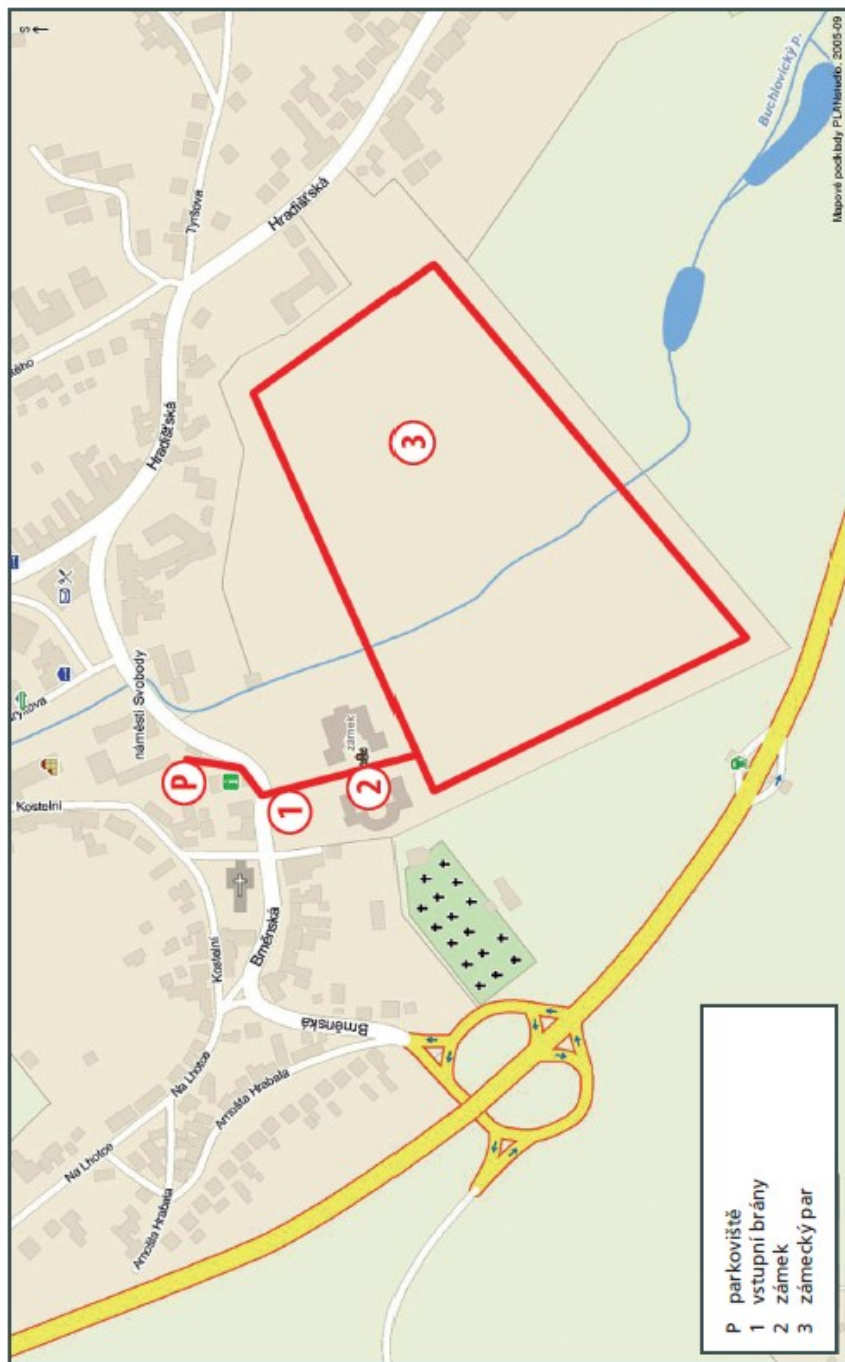
Zámecká zahrada a park má charakter barokní francouzské zahrady volně pře-



Zámek Buchlovice

cházející v anglický park. V parku je také malé ZOO - záchraná stanice volně žijících živočichů a zahradnictví. V klidném prostředí s přírodním jezírkem, mokřadem a všudypřítomnou zelení je ve speciálních voliérách zbudována trvalá expozice živočichů, zejména ptáků a to jak zdravých, tak trvale handicapovaných. Vše je opět bezbariérově přístupné. Sala terrena je místo konání kulturních akcí i ona stejně jako pavilon Flóra je bezbariérově přístupná. Zámecká konírna je součástí parků a jsou v ní výstavy keramiky od pravěku až do současnosti. I v konárně se konají sezónní výstavy.

Počátky zámeckého parku jsou spjaty s novostavbou zámku těsně před rokem 1700, kdy hrabě Jan Dětřich Petřvaldský vyměnil vrchnostenské pozemky za zahradu buchlovické fary pod hřbitovní kaplí svaté Alžběty. Problémem i předností nově získaného terénu byla svažité dispozice, což na jedné straně bránilo rozvinutí širokého parteru francouzské zahrady, na straně druhé však předurčovalo prostor k italsky působícím terasovitým úpravám. Je možné, že projekt zámecké novostavby, zamýšlený jako italská vila, byl přizpůsoben možností rozvinutí okolního typu zahrady. Volný prostor byl během stavby zámku rozdě-





Zámek Buchlovice

len na tři široké terasy, navazující na čtvrtou, nejvýše položenou terasu zámeckého nádvoří. Vstup do zahrady tak byl umožněn jednak venkovními bočními schodišti, ale také zámekem s dvěma etážemi, v jehož přízemí se nacházela oválná sala terrena vedoucí přímo na první terasu. Zahrada se rozkládala na obdélném půdorysu, o něco širším než bylo předpokládané zahradní průčelí zámku a dosahujícím přibližně do prostoru dnešního obelisku.



Zámek Buchlovice

Toalety jsou bezbariérové a jsou pro vozíčkáře v dámských i pánských toaletách v pavilonu Flora. Parkování je možné na parkovišti s vyhrazeným stáním pro řidiče se sníženou pohyblivostí. Z parkoviště vede pevná asfaltová cesta kolem turistického centra Buchlovice přímo až ke vstupu zámeckého areálu.



Pražská 16  
102 21 Praha 10  
Czech Republic

## Pro život bez bariér

tel. +420 272 661 143-6  
tel/fax +420 272 661 143  
gsm +420 602 278 064



A5000



GSL Artira



Xpress II



OPAL

Vertikální zdvihací plošina typu

## A5000

vertikální zdvihací plošina typu A 5000 je prvotřídní plošina s vynikajícím designem schopná překonat až 13 m zdvihu.

Zdvihací plošina typu

## Xpress II

zdvihací plošina typu Xpress II je plně automatická plošina určená k překonání přímého schodiště bez podest a lomení.

Vertikální zdvihací plošina typu

## OPAL

je určena k překonání výškového rozdílu, pro osoby upoutané na invalidní vozík nebo maminky s kočárkem.

Zdvihací plošina typu

## GSL Artira

je schopná překonávat nejrůznější architektonické bariéry (podesty, lomená, točitá schodiště a pod.)

# PRAGUE • CITY LINE

[www.praguecityline.cz](http://www.praguecityline.cz)

[www.praguecityline.com](http://www.praguecityline.com)

## **Prague City Line turistům a návštěvníkům Prahy nabízí:**

- Doporučené a přehledně zpracované turistické trasy po Praze
- Tématicky zaměřené **turistické průvodce po Praze k volnému stažení v PDF formátu** přímo z internetových stránek
- Tématicky zaměřené **tištěné turistické průvodce po Praze ZDARMA**
- **Informace** o zajímavým místech, které doporučujeme v Praze navštívit **v širokých souvislostech**, zpracovaných s originálními **texty**, řadou kvalitních **fotografií** doplněných **mapami**.
- Nabídka a informace o **ubytování** a dalších **službách**, které Praha nabízí
- **SLEVENKY**, průvodce který **šetří vaše peníze**

kontakt: **ROZVOJ CESTOVNÍHO RUCHU o.s.**

**Jagellonská 2428**

**130 00 Praha 3**

**Telefon: +420 724 333 242**

**E-mail: [praguecityline@gmail.com](mailto:praguecityline@gmail.com)**